

## Plan d'accès

### Lieu ENSAIT

2 Allée Louise et Victor CHAMPIER 59100 Roubaix  
(Près de l'avenue Jean LEBAS, au niveau de la place des  
Martyrs, face au musée de La Piscine)



## 76<sup>eme</sup> CONGRES ENSAIT - ROUBAIX

### Informations Pratiques

#### ACCES :

A partir des gares **Lille Flandres** ou **Lille Europe**, prendre la ligne de métro N  
2 en direction de **C.H. DRON**

Descendre à Roubaix, à la **Station Gare – Jean LEBAS**.

En sortant de la station, prendre l'**avenue Jean LEBAS** en direction de l'Hôtel  
de Ville. L'ENSAIT se trouve à 200 m environ, face au musée de La Piscine.



#### HOTELS :

**1 Hôtel Mercure** - [www.mercure.com](http://www.mercure.com)

22 Avenue Jean Lebas - 59100 Roubaix - **tél** : 03 28 52 13 98

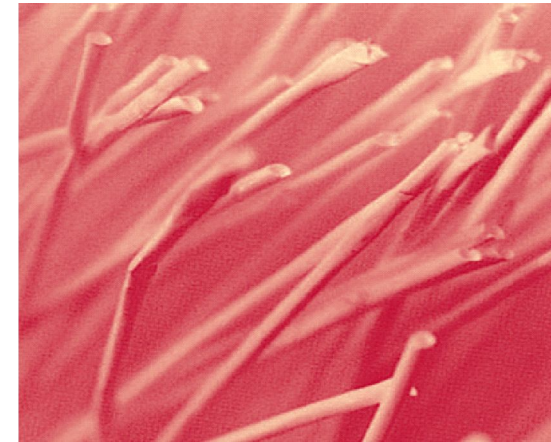
**2 Hôtel Ibis Lille Roubaix Centre** [www.accorhotels.com](http://www.accorhotels.com)

37 Boulevard du Général Leclerc - 59100 Roubaix - **tél** : 03 20 45 00 00

**3 Hôtel Campanile** [www.campanile-lille-nordroubaix.fr](http://www.campanile-lille-nordroubaix.fr)

36 Rue de la Communauté Urbaine - 59100 Roubaix - **tél** : 03 20 70 19 20

*Attention : réservez suffisamment à l'avance*



## JEUDI 9 OCTOBRE 2014

9 h 30 - 17 h 45

**NOUVELLES FIBRES  
NOUVELLES FONCTIONNALITES  
NOUVELLES APPLICATIONS**



**ASSOCIATION DES CHIMISTES DE L'INDUSTRIE TEXTILE**  
37-39 rue de Neuilly - 92110 Clichy - **tél** : 01 47 56 60 27 - **fax** : 01 47 30 27 09  
**mail** : [madurand.acit@orange.fr](mailto:madurand.acit@orange.fr)

# NOUVELLES FIBRES NOUVELLES FONCTIONNALITES NOUVELLES APPLICATIONS

Chères Amies, Chers Amis,

Cette année, notre Congrès propose un retour au fondamental : la fibre ! les fibres....

La demande en fibres textile ne cesse d'augmenter : accroissement de la population et des niveaux de vie, augmentation des exigences vers des matériaux de plus haute performance, élargissement des applications vers des produits plus techniques, des matériaux plus légers...

Cette journée du 76<sup>ème</sup> Congrès sera l'occasion de faire le point sur les innovations dans le domaine des fibres : nouvelles fibres, nouvelles fonctionnalités, nouvelles applications techniques.

Après un état de l'art des tendances et des challenges, nous aurons des présentations de nouvelles fibres industrielles ou émergentes, hautes performances, biosourcées ou multifonctionnelles et nous ferons un focus sur quelques conférences du Congrès de Dornbin.

Nous verrons aussi les applications de nouveaux traitements et un exemple d'application des fibres dans la filtration automobile et dans la création textile.

Cette journée se veut une occasion d'échanges entre nous et également avec les jeunes chercheurs qui présenteront leurs travaux de master ou de thèse sous forme de poster.

Les Comités d'Organisation se réjouissent de vous accueillir nombreux à Roubaix pour cette journée.

**Anne PERWUELZ**  
Présidente de l'ACIT

*Comité conférences : G. BEDEK, B. EECKHOUT, C. GALLANT, Ph. LELEU, A. PERWUELZ*

*Comité logistique : N. BARBIEUX, H. DUCHAUSSOIR, B. DUGAUQUIER, J. P. HINTZY, G. ROOS, J.P ROUVILLAIN, D. SALINGUE, B. VERGAERT*

*Inscription : Marie-Angèle DURAND*

## PROGRAMME

*Animateurs :*

*Philippe LELEU, Bernard EECKHOUT, Christian GALLANT*

- 9 h 00** Assemblée Générale de L'ACIT (pour les adhérents)
- 9 h 30** Accueil des participants (café)
- 9 h 45** Accueil par Anne PERWUELZ (Présidente de l'ACIT) et Jacques-Hervé LEVY (Directeur de l'ENSAIT)
- 10 h 00** Synthetic fibers ; trends and future challenges - Bernard DEFAYE - CIRFS  
European Man-made Fibres Association
- 10 h 30** Production d'une nouvelle fibre synthétique biosourcée par un procédé sans solvant et à température ambiante - Alice BAILLIE, Ingénieur Textile - IFTH
- 11 h 00** High performance thermoplastic composite material derived from PEI (Poly Ether Imide) - Hideki ONISHI - Sté KURARAY
- 11 h 30** Présentation des posters et du livre de Florence BOST par Gauthier BEDEK
- 12 h 30** Apéritif et Déjeuner (salle d'honneur de l'ENSAIT)
- 14 h 00** Synthèse du congrès du CIRFS 2014 de DORNBIN dans ses aspects key technologies, fibres, non-tissés - Alice BAILLIE, Ingénieur Textile - IFTH
- 14 h 30** Processus d'intégration des nouvelles technologies dans la création textile - Florence BOST, Designer Textile - Sté SABLE CHAUD
- 15 h 00** Filtration de l'air admis dans les moteurs automobiles - Philippe PINEAU, Expert produits moteurs - Sté MECAPLAST
- 15 h 30** Pause Café
- 16 h 00** Traitements au plasma à basse pression pour des applications de textile technique - Technologie « nano » avec un impact environnemental réduit - Eva ROGGE, R & D Engineer - Sté EUROPLASMA
- 16 h 30** Prévention et lutte anti-Vectorielle : une nouvelle technologie pour le traitement rémanent de vêtement - Georges ANTUNES, Gérant - L2i - Long Lasting Innovation
- 17 h 00** Textiles intelligents et (multi) fonctionnels : Quand la fibre devient capteur ou récupératrice d'énergie - Eric DEVAUX, Professeur des Universités (ENSAIT), Directeur Scientifique (CETI)
- 17 h 30** Discours de clôture