

# Le TRI d'EMMA

Plateforme de tri de TLC

[www.letridemma.fr](http://www.letridemma.fr)



J-Luc MIESZCZACK  
ACIT 3 Octobre 2013

# STATUT

- Création fin 2010 par Emmaüs Roanne + collectivités locales => plateforme opérationnelle en mars 2011
- Association à vocation ESS : insertion + recyclage
- Travail en réseau au sein IRFS (Emmaüs + Le Relais + Tissons La Solidarité + Secours Catholique)

# CHIFFRES CLEFS

- 3,5 permanents + 14 employés en insertion  
Collecte et tri de 1600t/an
- 3600m<sup>2</sup>
- 8 postes de tri
- 1 presse à compacter
- 2 camion/camionnette

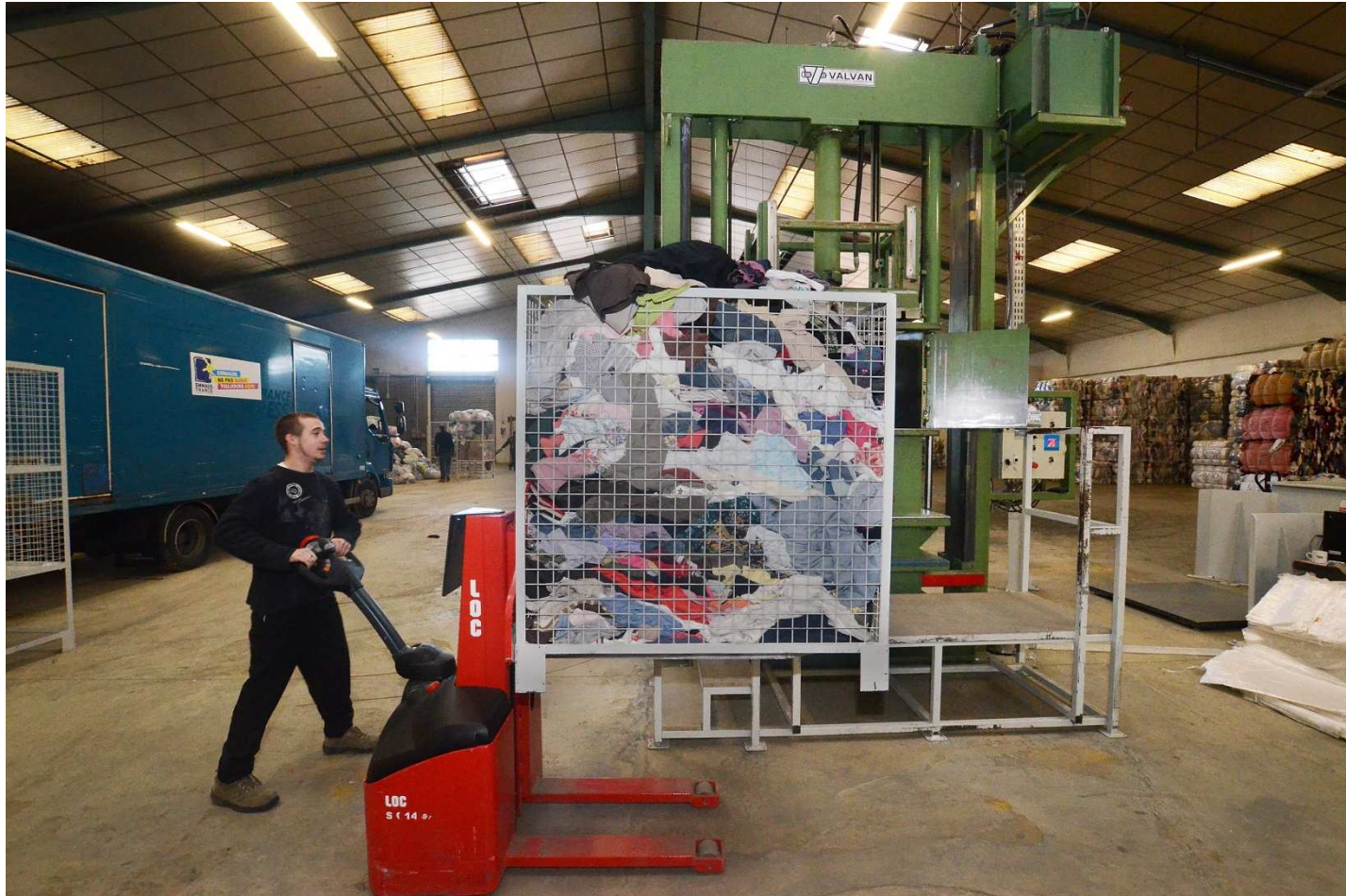
# La collecte.



# Un poste de tri.



# Le conditionnement.



# L'atelier tri.



# CHIFFRES CLEFS

produits de l'activité: 380 k€

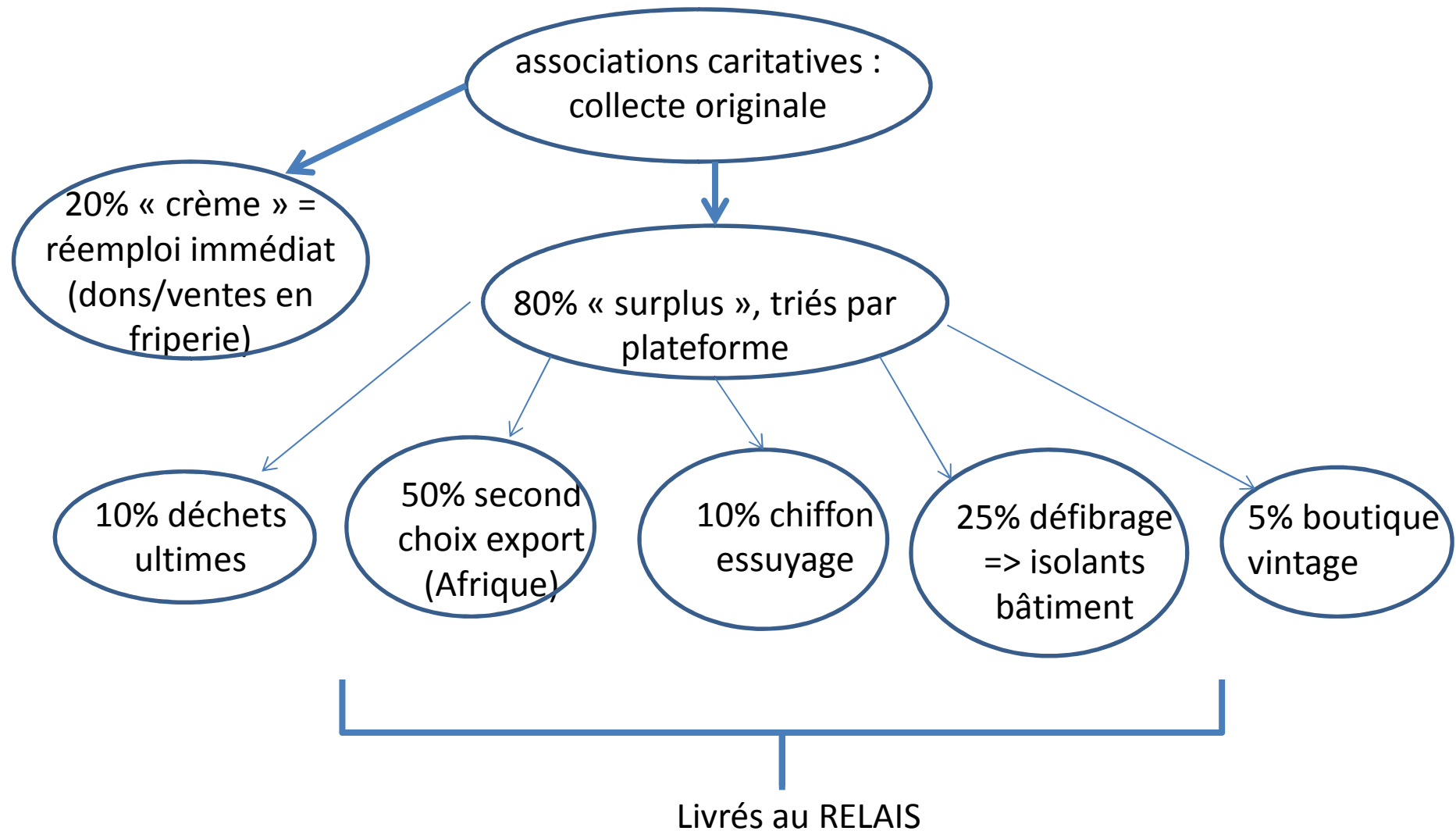
Éco-TLC: 105 k€

aide aux postes: 130 k€

90% de la production commercialisée via Le Relais NPC.



# FONCTIONNEMENT



# FONCTIONNEMENT

- Tri sur tables (plutôt que sur tapis); ergonomie
- Rendement : 1,2tonne/jour/opérateur
- Taux d'erreur < 3% (5% admis)
- 12 catégories de tri en premier tri => 2 mois de formation pour opérateur opérationnel

# RESULTATS

- Travail rigoureux (pesées, gestion des flux, affectation dans catégories) = excellente préparation à la réinsertion
  - Accompagnement basé sur l'ouverture : formations informatique, CACES, permis PL-SL, immersions en entreprises du bassin Roannais
- => Insertion : 80% de sorties positives (60% obligatoires) avant le maximum légal de 2 ans